

ELVAR

PLUGGING INTO A SUSTAINABLE FUTURE



PLUGGING INTO A SUSTAIN- ABLE FUTURE

01 COMPANY INTRODUCTION

PLUGGING INTO A SUSTAINABLE FUTURE

EVARの目標は
持続可能な未来のために環境と地球の生態系を保存し、
電気自動車の充電をめぐる社会的 이슈を解決する
ことです。

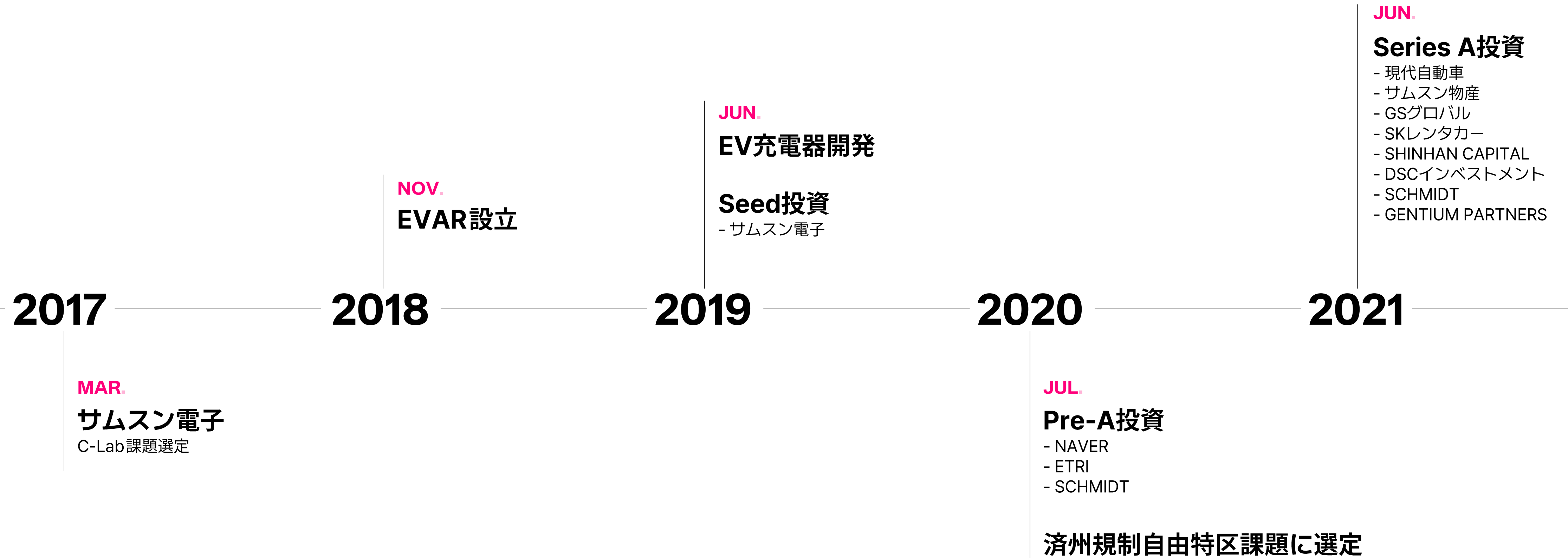
EVARの製品とサービスを通じて炭素排出は減らすも
のの、エネルギー効率性を向上させるソリューション
を展開し、地域社会での葛藤を解決していきたいと思
います。

技術と革新で環境問題の解決と社会的挑戦に力を合わ
せ、安全で快適な環境づくりのために、今日もEVAR
は未来を充電します。



HISTORY

沿革



HISTORY

沿革

2022

JAN.
CES2022 革新賞
- 2部門受賞
- AC CHARGER ACE



MAR.
ACEリリース
- AC CHARGER



2023

JAN.
CES2023 革新賞
- 3部門受賞
- VMC, PARKY



APR.
ACE PROリリース
- AC CHARGER



JUL.
Series B投資
- 韓国産業銀行
- サムスン証券-SBI
- DSC-SCHMIDT
- Envisioning Partners
- Hanwhaインベストメント
- (日本) ORIX株式会社
- 現代自動車

HISTORY

沿革

2024 MAY.

RE-EVAR

DURA リリース
- DC CHARGER

中小ベンチャー企業部
長官賞受賞



SEP.

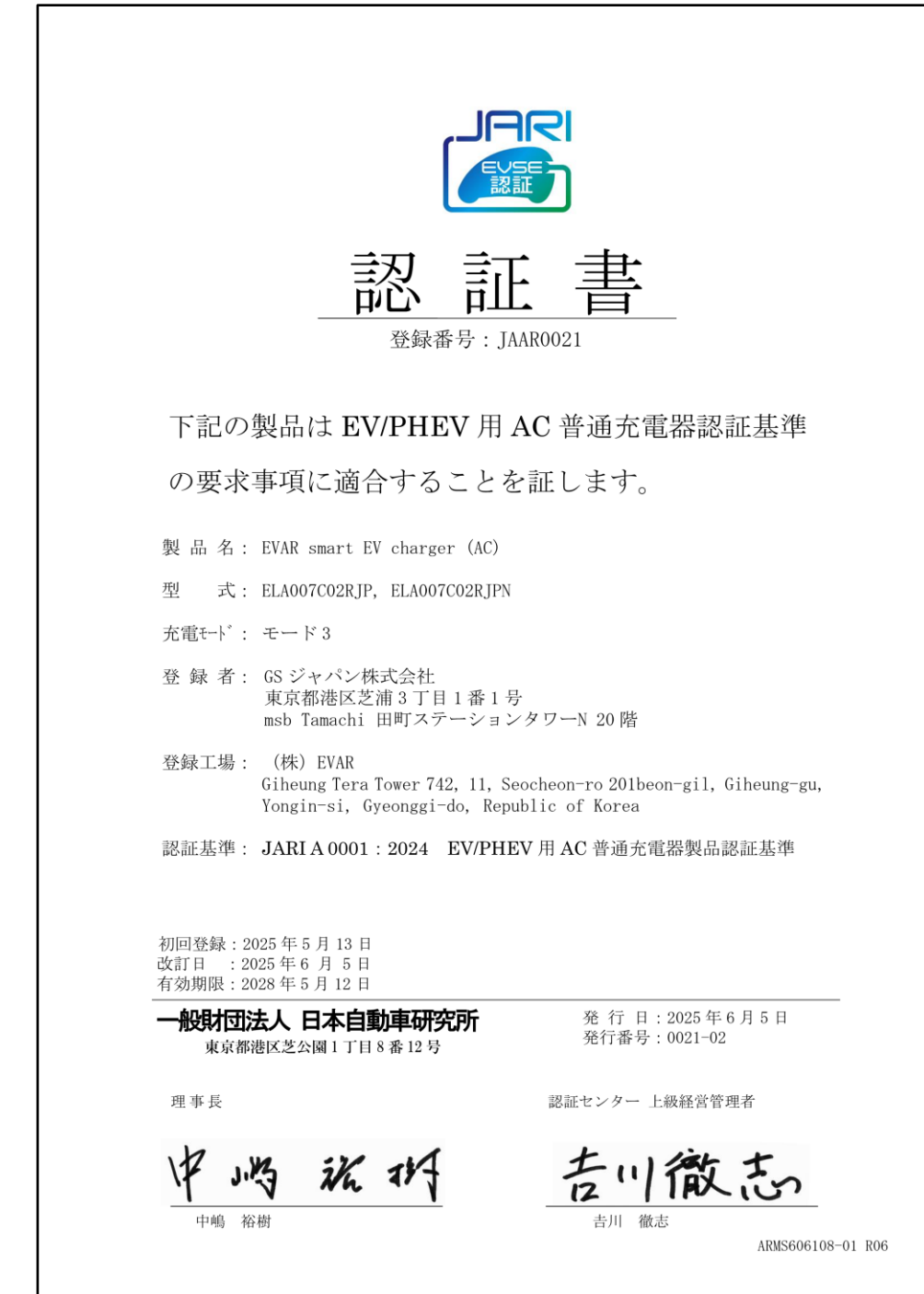
創業6周年目に入ったEVARは、単なるEV充電に局限せず、総合ソエネルギー企業に生まれ変わるため企業ビジョンを「手間のかからないEV充電ライフ」から「持続可能な未来への充電」に変更し、リブランディングを行いました。その新しい出発の印となるのが従来の急速充電器の慢性的な限界だった耐久性問題を克服した急速充電器のDURAです。充電器認証機関からも他社充電器比確実な充電サービスの質を認められたDURAをはじめとして、サムスン電子と製造システム構築の支援をもらっている数多いスタートアップ企業の中で、スマート工場優秀事例に選ばれたEVARはそこでお止まらず、韓国政府機関である中小ベンチャー企業部の長官からスマート工場の表彰を受賞しました。

HISTORY

沿革

ACE PRO JARI認証取得 - AC CHARGER

2025 MAY.



NOW.

2025年5月には、ACE PROが充電設備における補助金対象の条件である普通充電器認証のJARI認証を取得しました。JARIは安全性・互換性・出荷検査・品質マネジメントシステム、4つの部門で厳しい基準を設けている認証で、これでEVARは安全と品質に厳しい基準を持っている日本市場から認められた唯一な韓国メーカーになりました。認証取得をきっかけとして、多様なサイトでの活用のために論議し続けているところで、今後日本の全般的なEVインフラに幅広く採用されることが期待されています。

HISTORY

沿革

2024

MAY.
RE-EVAR

MAY.
DURA リリース
- DC CHARGER

SEP.
韓国政府機関
中小ベンチャー企業部
長官賞受賞

2025

MAY.
ACE PRO
JARI認証取得
- AC CHARGER

NOW.
MooeV 納品
- 韓国政府機関の気候エネルギー環境部向け
- 世界最大規模の移動式充電器納品実績 (151台)

NOW.

KEY NUMBERS

3M

CHARGING DATA(MoeeV)

7K

LOAD-BALANCING CONNECTIONS

55k

INSTALLED CHARGERS

22

REGISTERED PATENTS

5

CES AWARDS

30.2B

Investment(₩)

02 PRODUCT LINEUP

INNOVATIVE EV CHARGING SYSTEM

DESCRIPTION FOR VARIOUS TYPE OF EV CHARGERS

EVARは、EVの増加によって発生する電力不足、充電所の不足、内燃機関車との駐車トラブルなどの問題を解決するため、電力共有型充電器と移動型充電器などを開発しています。



AC CHARGER (ACE PRO)

電力共有型普通充電器

1つのグリッドに複数の充電器を設置することで、限られた受電容量を効率的に分配できます。電力共有のための別途の機器設置が必要なく、充電器間の直接通信を通じて設置および運用、メンテナンスリソースを削減することができます。



AUTONOMOUS ROBOT CHARGER (PARKY)

屋内用自律走行型EV充電口ロボット

世界初の自律走行でどこでも駆けつける充電口ロボット
お客様の車がどこに駐車されていても自律走行技術で充電を行い、自由な充電環境を提供します。

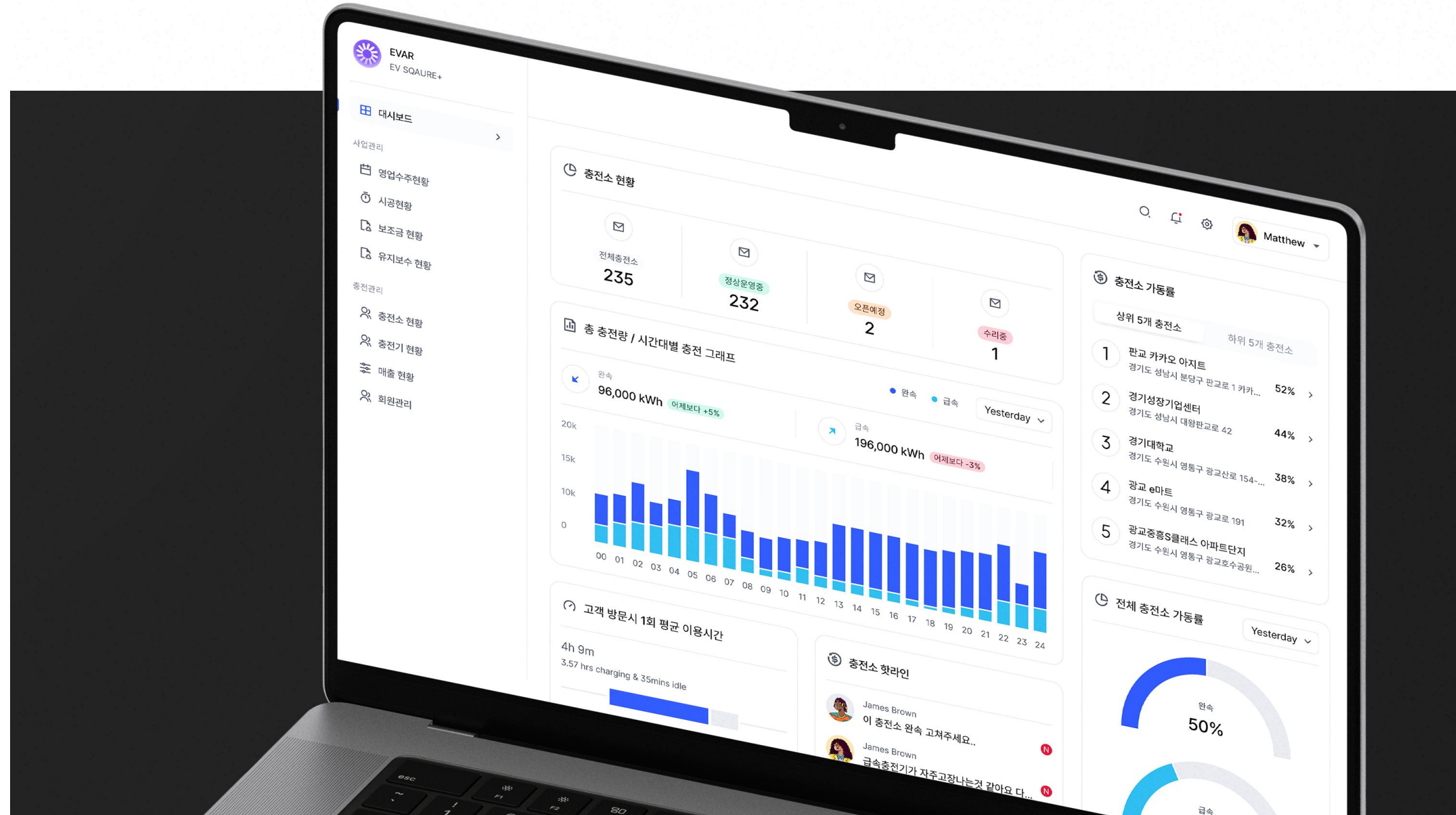


MOBILE CHARGER (MooeV)

車両型急速移動式充電器

ユーザーが充電ステーションを訪れないといけないという固定観念を超えて、充電が必要なところまで直接移動できる車両型移動充電器です。充電ステーションへの訪問が難しい場合や充電器が利用できない場合、突然発生する電欠問題による不安を解消できるソリューションです。

INNOVATIVE EV CHARGING SYSTEM



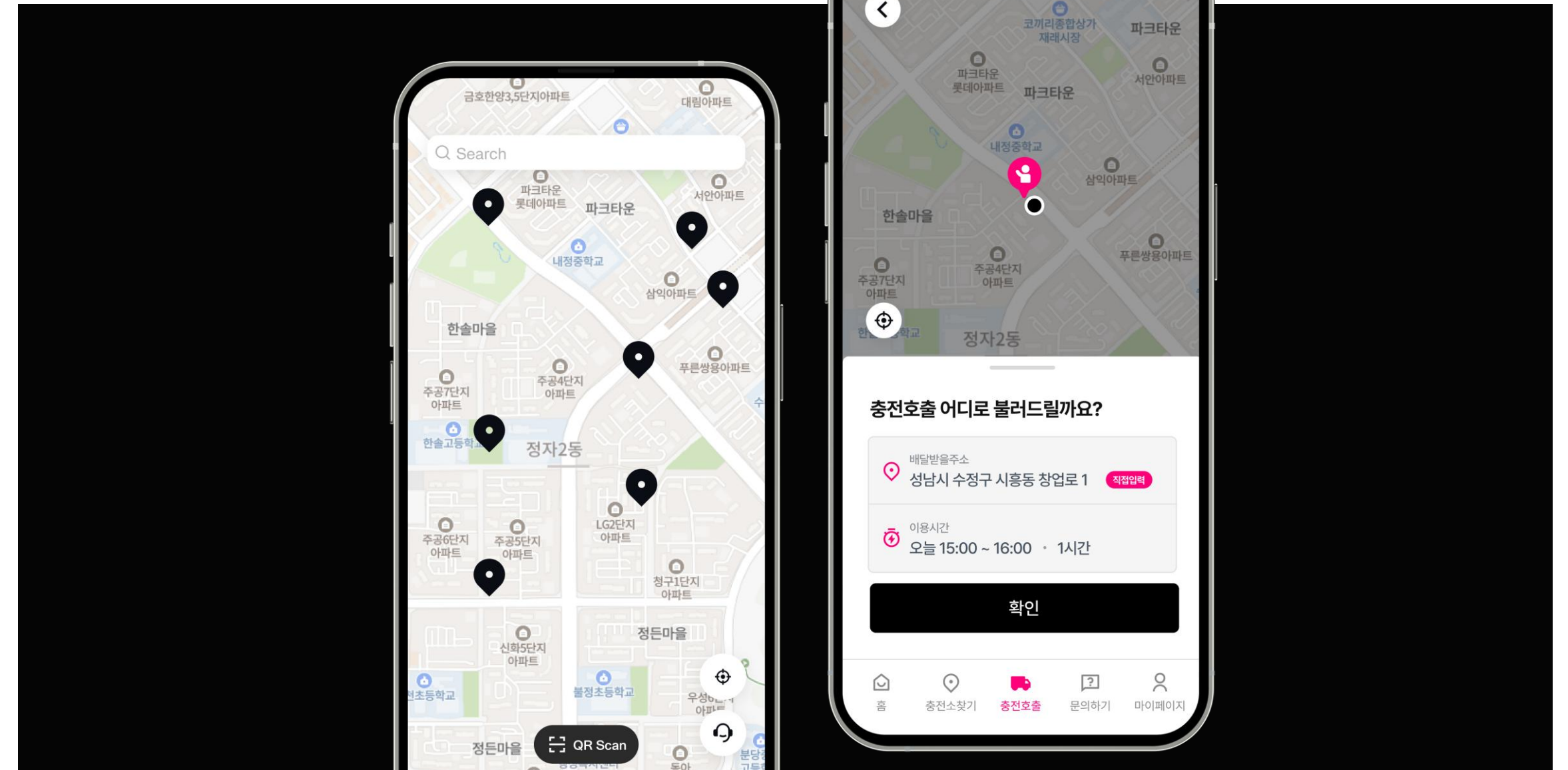
EV SQUARE+

CLOUD BASED EV CHARGING OPERATION SYSTEM

EVARのソフトウェアは、充電事業者のビジネスモデルに適した機能を提供します。EV SQUARE+には、充電量や料金設定、リアルタイムのモニタリングや統計情報、充電ステーション関連の地理情報、そして充電プランの設定などが含まれています。このような機能により、事業者は充電サービスを効率的に運営・管理することができ、ユーザーには便利でカスタマイズされた充電体験を提供することができます。

DESCRIPTION FOR OPERATION CLOUD SYSTEM

EVARのソフトウェアは、EV充電器のモニタリングおよびコントロール機能を通じて、EVユーザーが簡単かつ迅速に市場に参入できるようサポートします。別途の複雑な準備過程なしに充電プロセスを簡単に管理し、ユーザーが便利にサービスを利用できるようにします。



EV PAY

END USER APPLICATION

充電器利用者はEVARのソフトウェアを通じて充電器の位置、状態、タイプ、充電料金などの情報を確認することができます。また、充電のための認証、決済、操作などの機能により、便利で手軽な充電生活を体験することができます。ユーザーはいつでもどこでも必要な情報に簡単にアクセスし、簡単なプロセスで充電を開始し、完了することができます。これにより、ユーザーは不便なく便利な充電体験を楽しむことができます。

AC CHARGER

ACE PRO

ACE PROは
運営社とユーザーの両方を考える普通充電器です。

円型LEDライトを搭載して
地下駐車場のようない暗い環境の中でも
充電器の所在を簡単に確認することができ、
E-ink Displayを通じて電力消費量と故障率を減らす
ように工夫しました。

また、設置やメンテナンスを考慮して
開閉型デザインを採用することで
関連工数や時間、利便性を画期的に改善しました。

ELVAR



AC CHARGER
ACE PRO



LOAD-BALANCING TECHNOLOGY

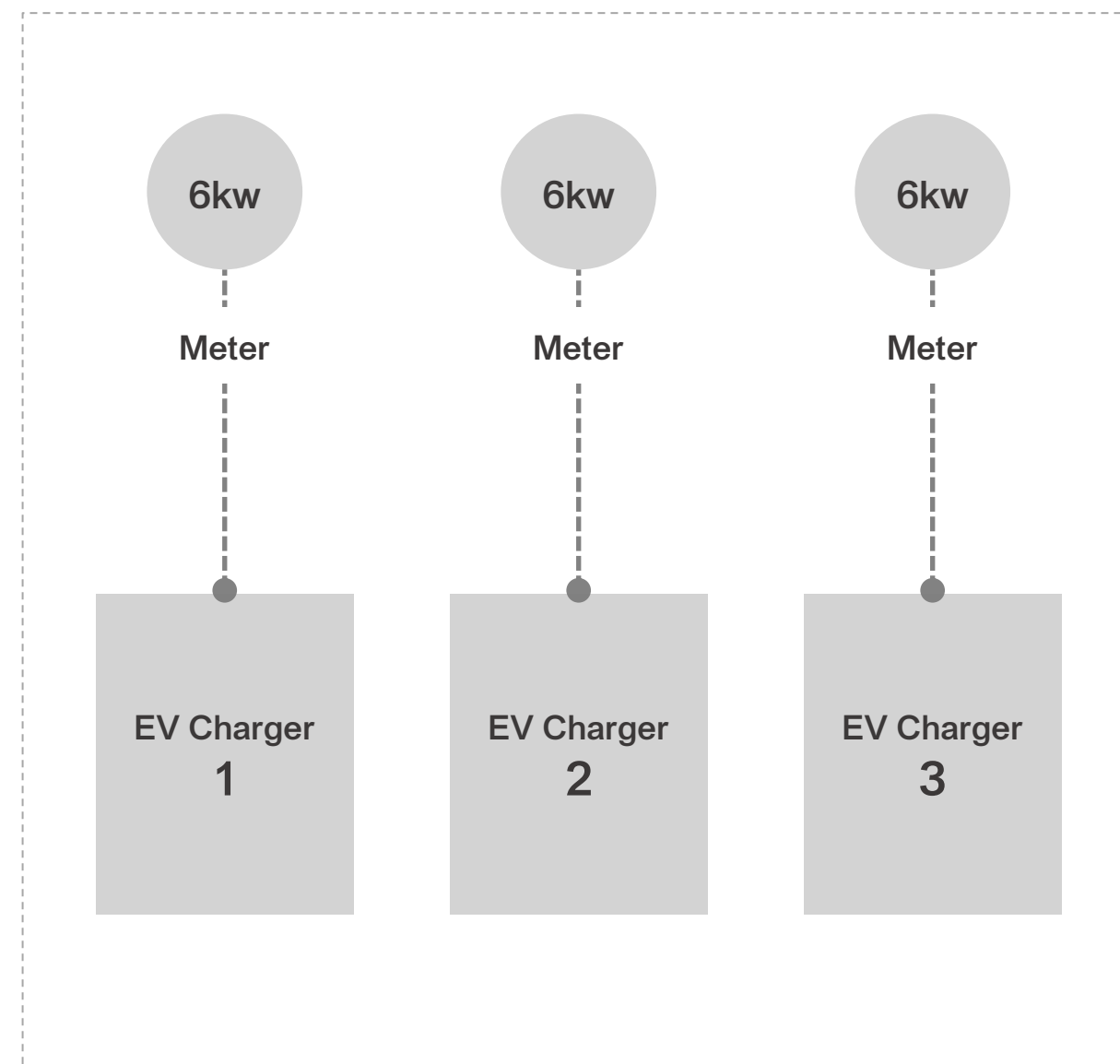
DESCRIPTION FOR LOAD-BALANCING

ロードバランシングは、従来の充電器設置方式とは異なり、単一グリッドに複数の充電器を設置し、限られた電力を充電器の使用状況に応じて効率的に分配することを実現する技術です。

2~3台の充電器を単一グリッドに設置することができ、初期設置コストを少なくとも50%以上節減できただけでなく、単一グリッドの稼働率を高めることにより長期的な運営コストも削減できます。

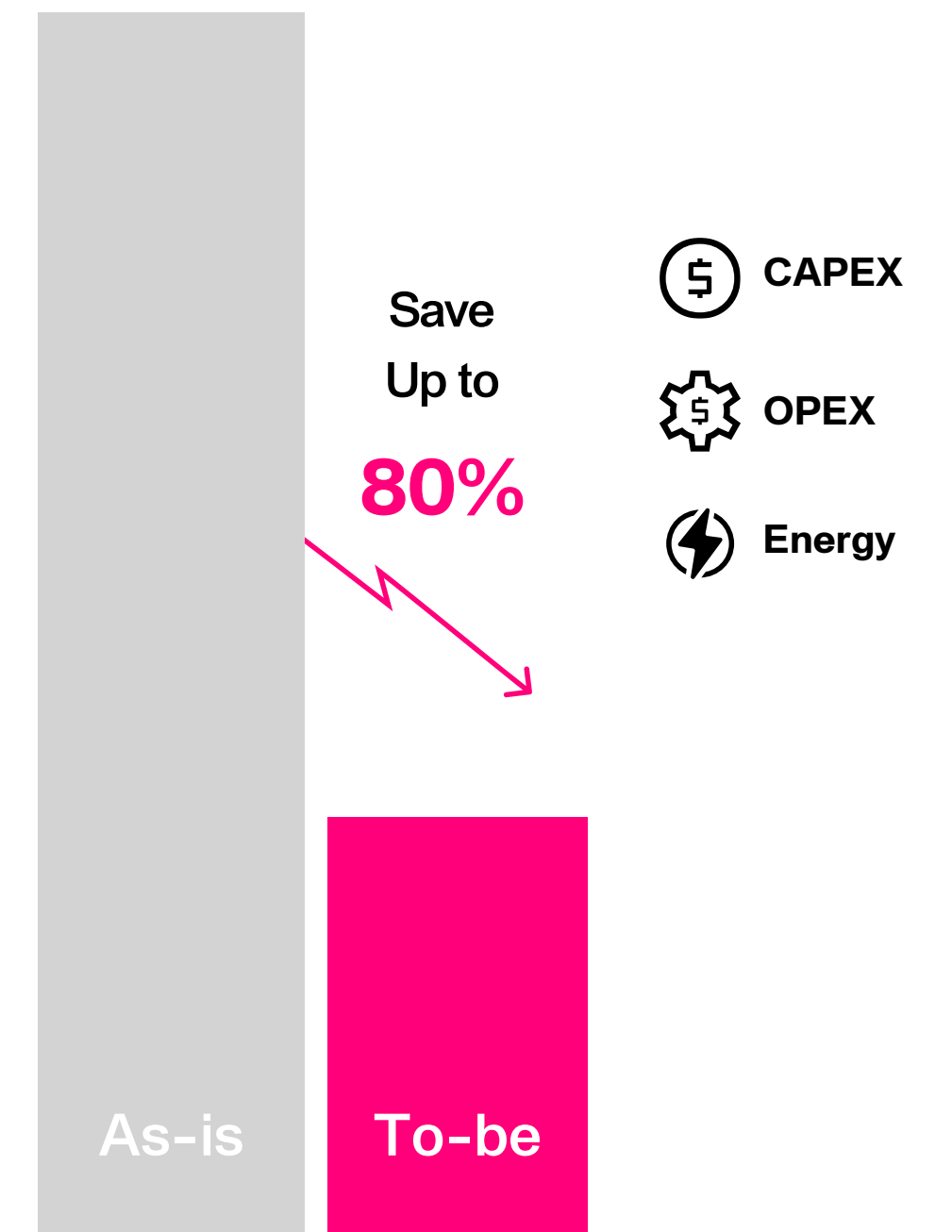
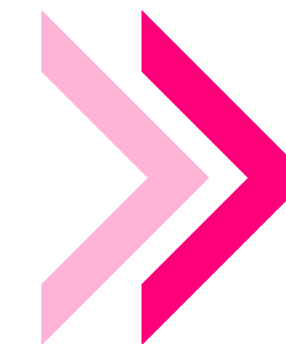
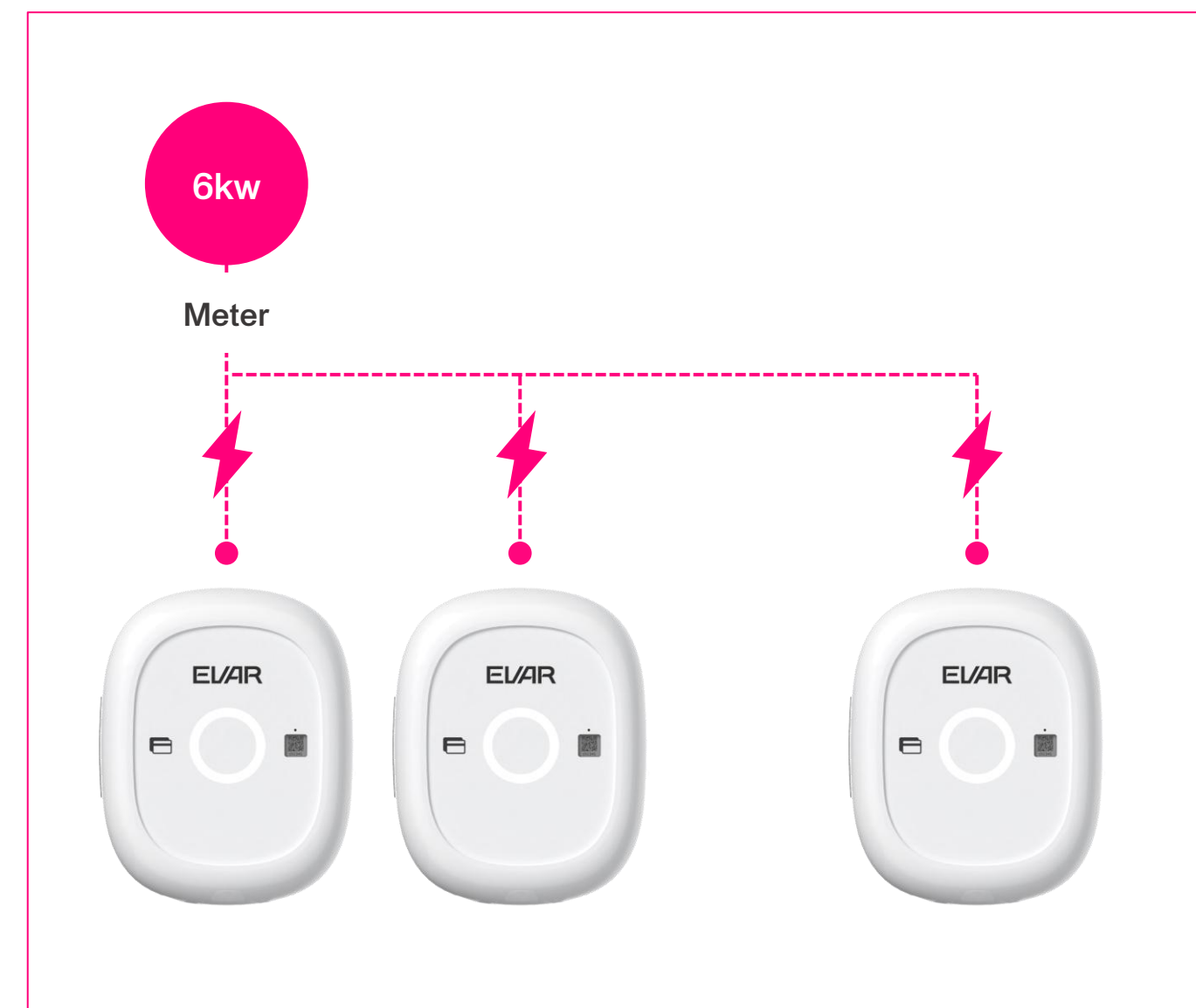
Others

(Load-balancing not applied)



VS

ELVAR



E-ink Display



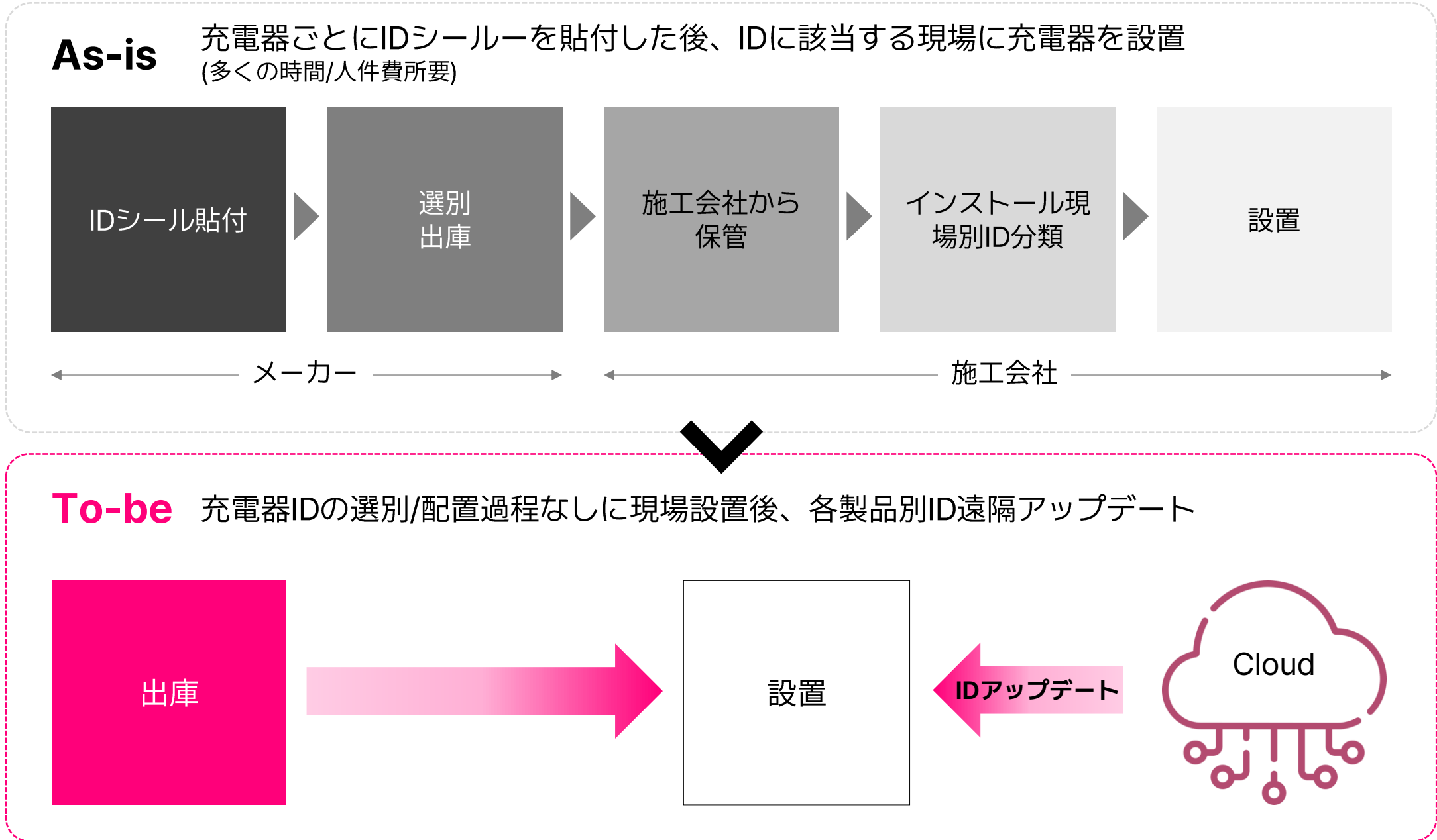
充電器の状態表示



BENEFIT OF E-ink DISPLAY

E-ink DisplayはLCDに比べ、電力消費量が非常に低く、太陽光による変色などの故障に対して高い耐久性を持つディスプレイ装置です。EPDは充電器番号を常に移すことができ、充電器番号を識別するために別途方法を考案する時間や努力をセーブできる効果をもたらします。

運営/施工会社の管理利便性向上



PRACTICAL DESIGN

設置ポイントが
充電器1台あたり8-9個(当社従来製品比60%減少)



DESIGN CONSIDERING INSTALLATION AND MAINTENANCE

ACE PROはACEにて獲得した経験やノウハウを基にして、施工会社が製品を設置するとき所要する時間と手間を減らせるように設置ポイントを他社比60%までセーブしました。また、側面開閉方式のデザインを採択し、メンテナンス作業者の利便性とアプローチ性を向上させました。

消耗性部品の交換または電力状態を点検する際、
簡単に開閉して対応可能



AUTONOMOUS ROBOT CHARGER

PARKY

PARKYは世界初の自律走行型EV充電ロボットで、EV充電のための受電容量および空間の制約問題を解決できる最適なソリューションです。

車両がどこに駐車されていても、自律走行技術により自ら移動して充電を行い、LiDAR、超音波、ハンパー等のセンサーを搭載し、走行中に歩行者や障害物を認識してユーザーの安全を確保します。

このような技術的革新性によりPARKYは2023年CESで二つの部門で革新賞を受賞しました。

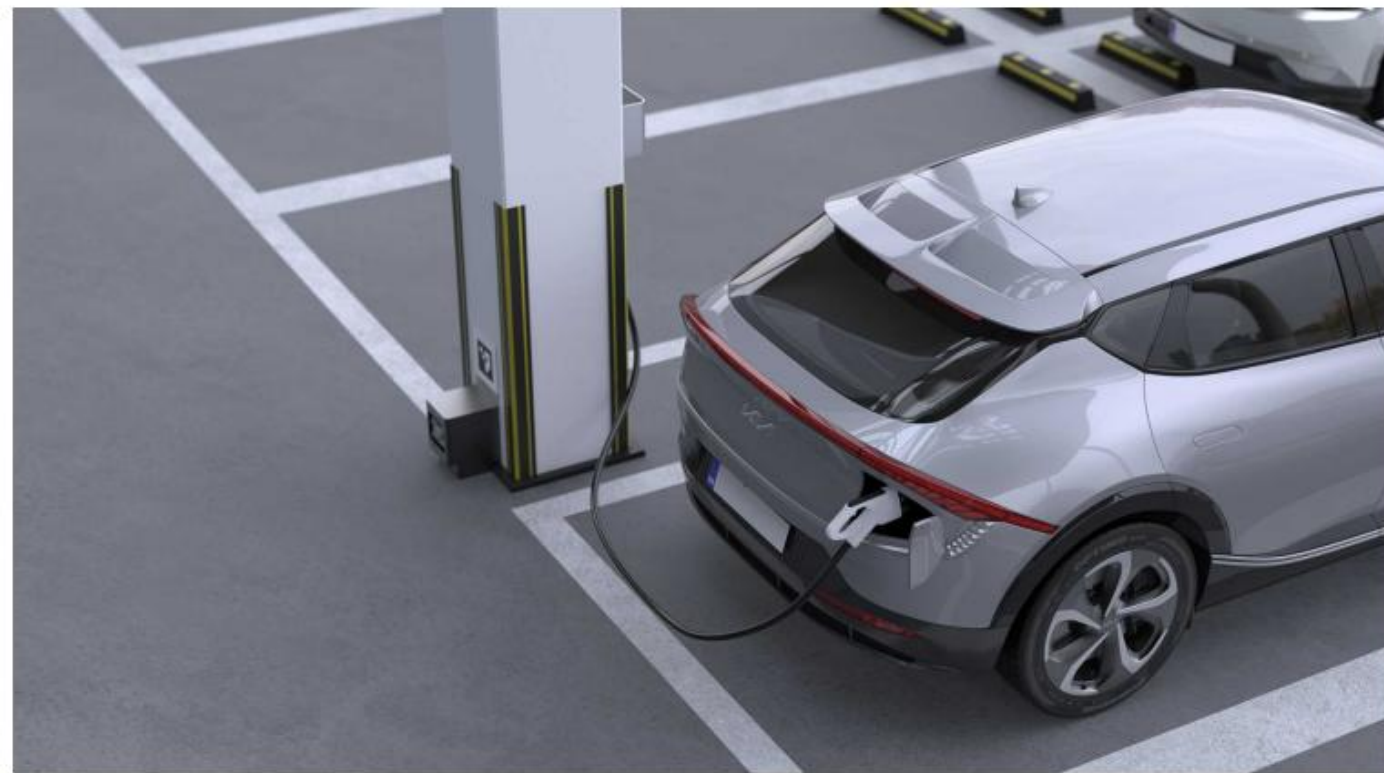


PARKY SCENARIO

SLAM AUTONOMOUS DRIVING USING VARIOUS SAFETY SENSORS TECHNOLOGY

3D空間内の位置推定技術で、最適な経路を探索し、自ら障害物を回避しながら充電場所まで移動します。

2D LiDAR, 超音波センサーなど多様な安全センサーを搭載して、搭載により障害物検知および充実な事故予防を実現しました。



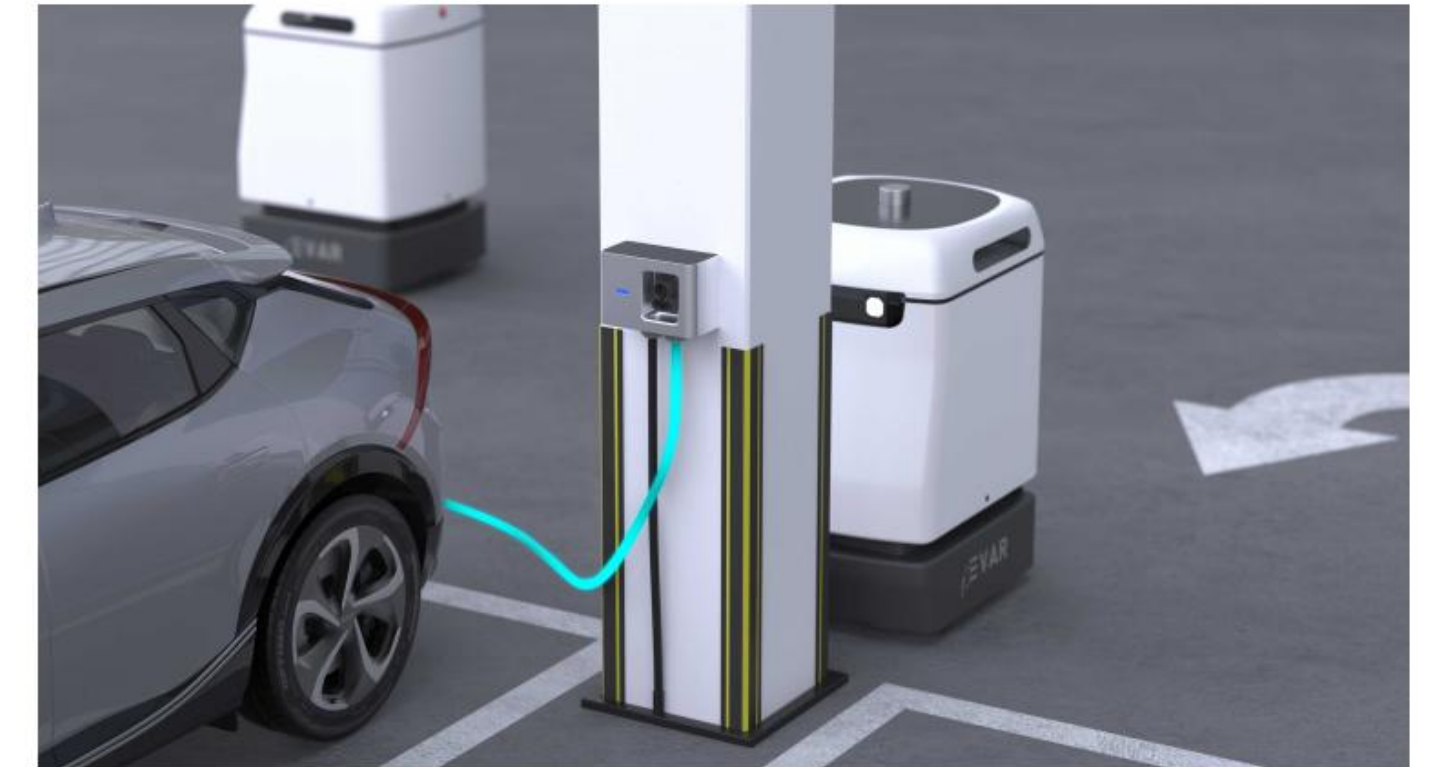
1 ディispensサーのコネクタを差し込みます。



3 Parkyが充電ディispensサーに接続します。



2 Parkyが自立走行で車両まで移動します。



4 充電が始まります。

MOBILE CHARGER

MooveV

MooveVは車式移動型急速充電器です。

突然発生する道路や山の中でのEV電欠も、
充電施設が十分ではない環境でのEV運行も
MooveVですべて解決することができます。

緊急充電出動はもちろん、予約充電サービスまで
MooveVを通じて様々なサービスの展開・運営が可能
になります。



ELVAR



USECASE OF MooeV

EMERGENCY CHARGING SERVICE

走行中にバッテリーの放電により発生する緊急時 MooeVコールを通じて緊急充電サービスを利用することができます。

ALTERNATIVE SOLUTION FOR LOW CHARGING INFRA

固定式の充電インフラ設備が不足している地域では、MooeVは一つの代案になれます。



CUSTOMIZABLE BATTERY

DESCRIPTION FOR CUSTOMIZABLE BATTERY

運用計画とビジネスモデルに応じて、バッテリー容量のカスタマイズに対応しています。ユーザーが要求する容量に合わせてバッテリーを調整することができ、統一されたプラットフォームを通じて多様な方向に事業を展開することができ、効率的で効果的な運用が可能です。



OPERATION PLATFORM

EV SQUARE+

EV SQUARE+は充電設置位置、状態モニタリング、リモートコントロール、アプリ制御、ファームウェア遠隔アップデート(OTA)、スマート充電管理、会員管理、決済管理など充電事業運営に必要なすべての管理機能を提供します。

クライアントは複雑な技術的システムに苦しむことなく、EVARが提供する営業ノウハウと製品設置及び管理サービスを通じて、より短期間で充電事業を開始することができます。

EVARの総合的なソリューションは、クライアントが充電事業を運営するのに必要なすべての要素を簡単に管理できるようにサポートします。



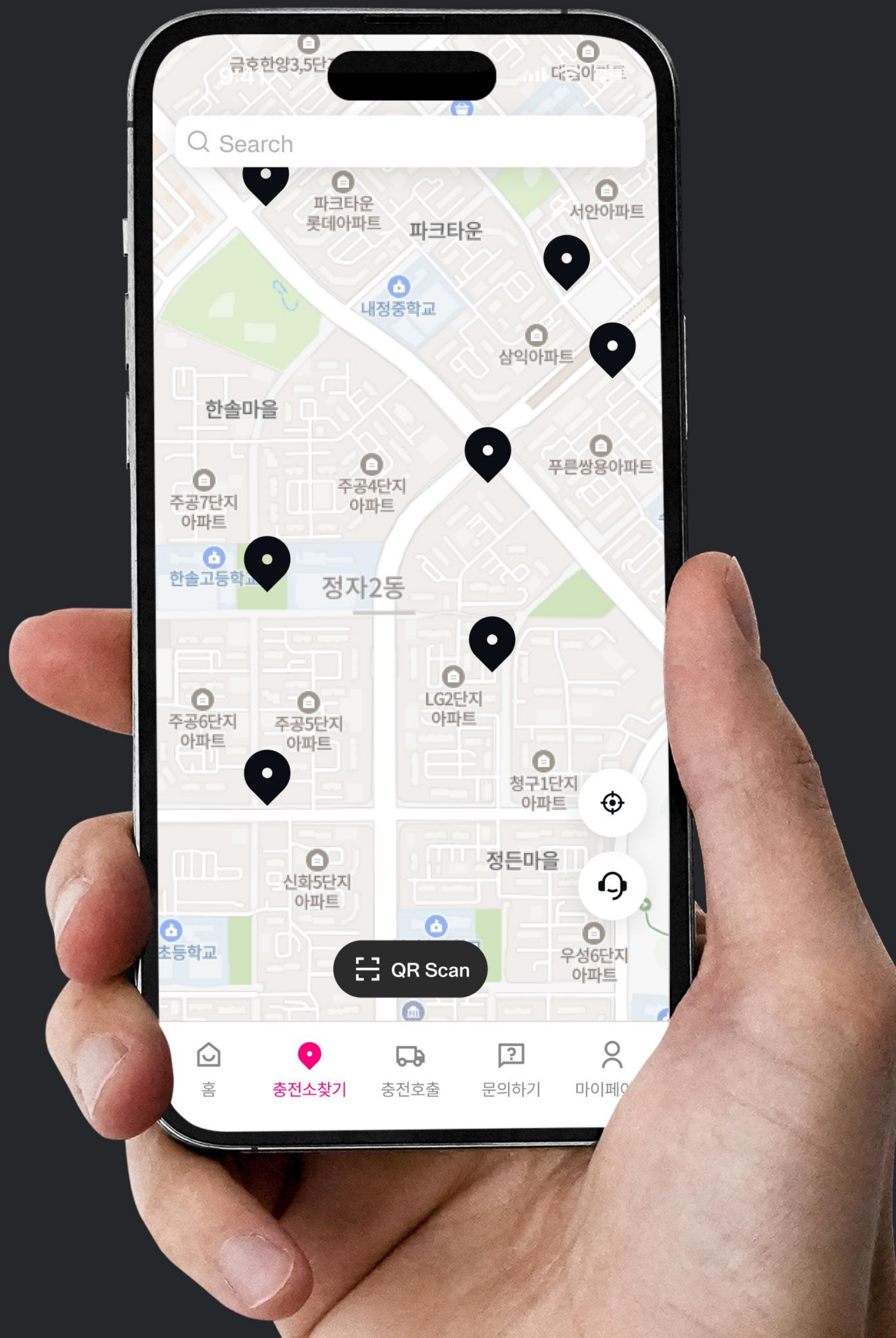
OPERATION PLATFORM

EV PAY

EV Payは、EV充電サービスのために考案された効率的で便利なソリューションを提供するアプリケーションです。

このアプリは充電事業者(CPO)にWhite Labelingして提供することができ、ユーザーに多様な特典と利便性を提供することができます。

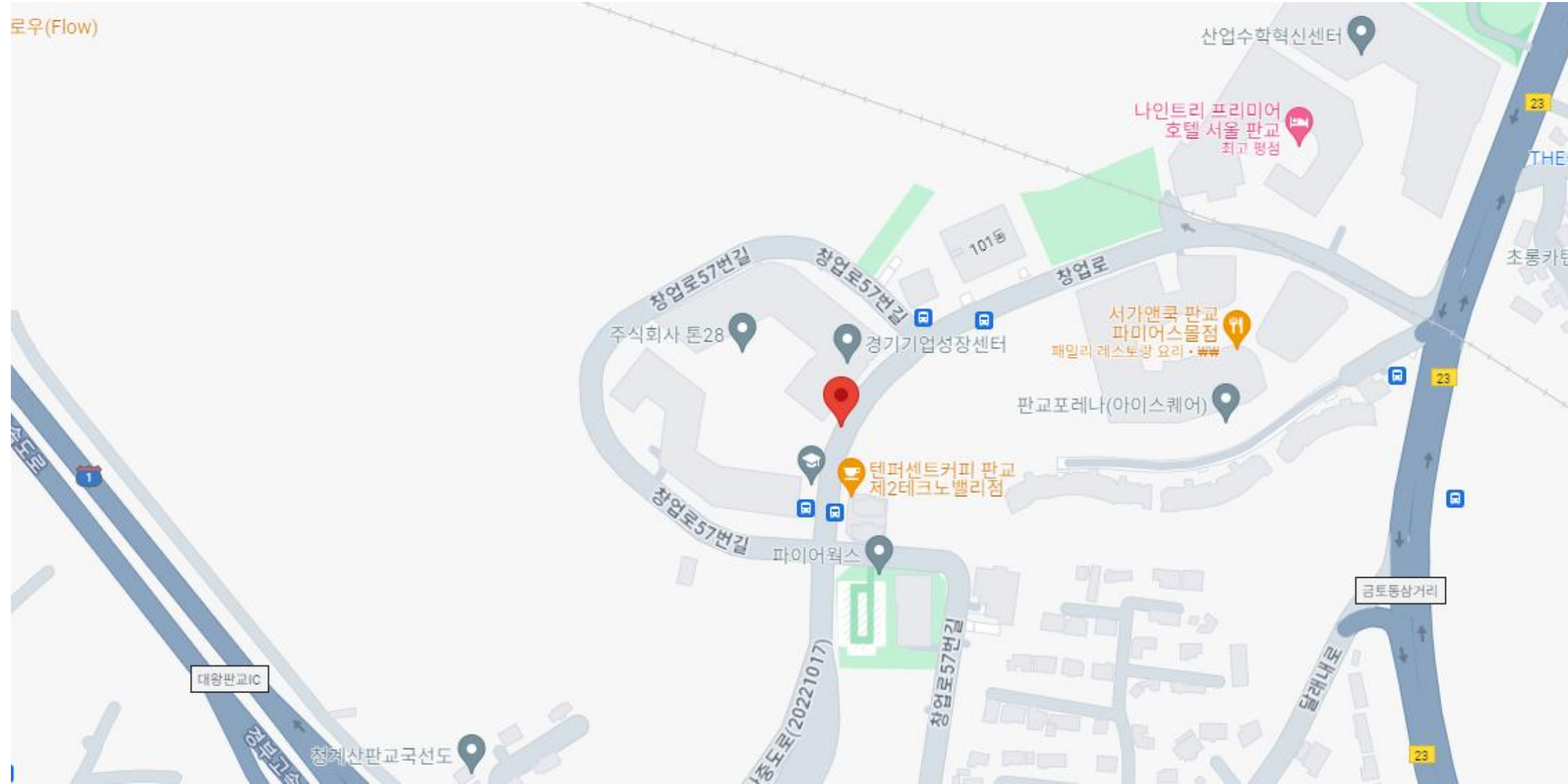
充電事業者は自社ブランドでアプリを利用でき、独自のマーケティング戦略を取ることができます。



03 CONTACT

LOCATION

03. CONTACT



HEAD OFFICE

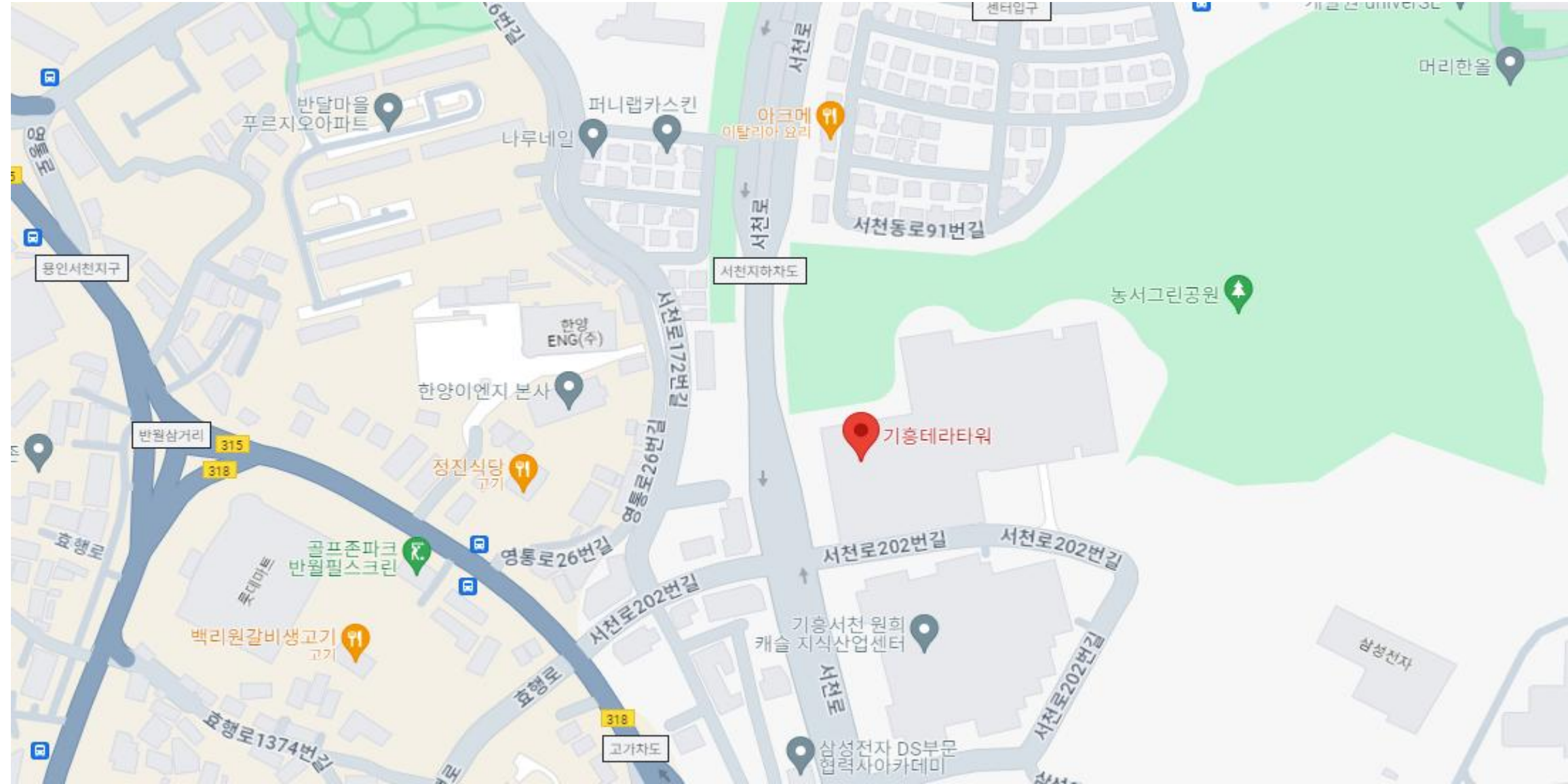
#419~422, #919, 42 Changeop-ro, Sujeong-gu, Seongnam-si, Gyeonggi-do
+82.31.759.5646



EVAR LABS

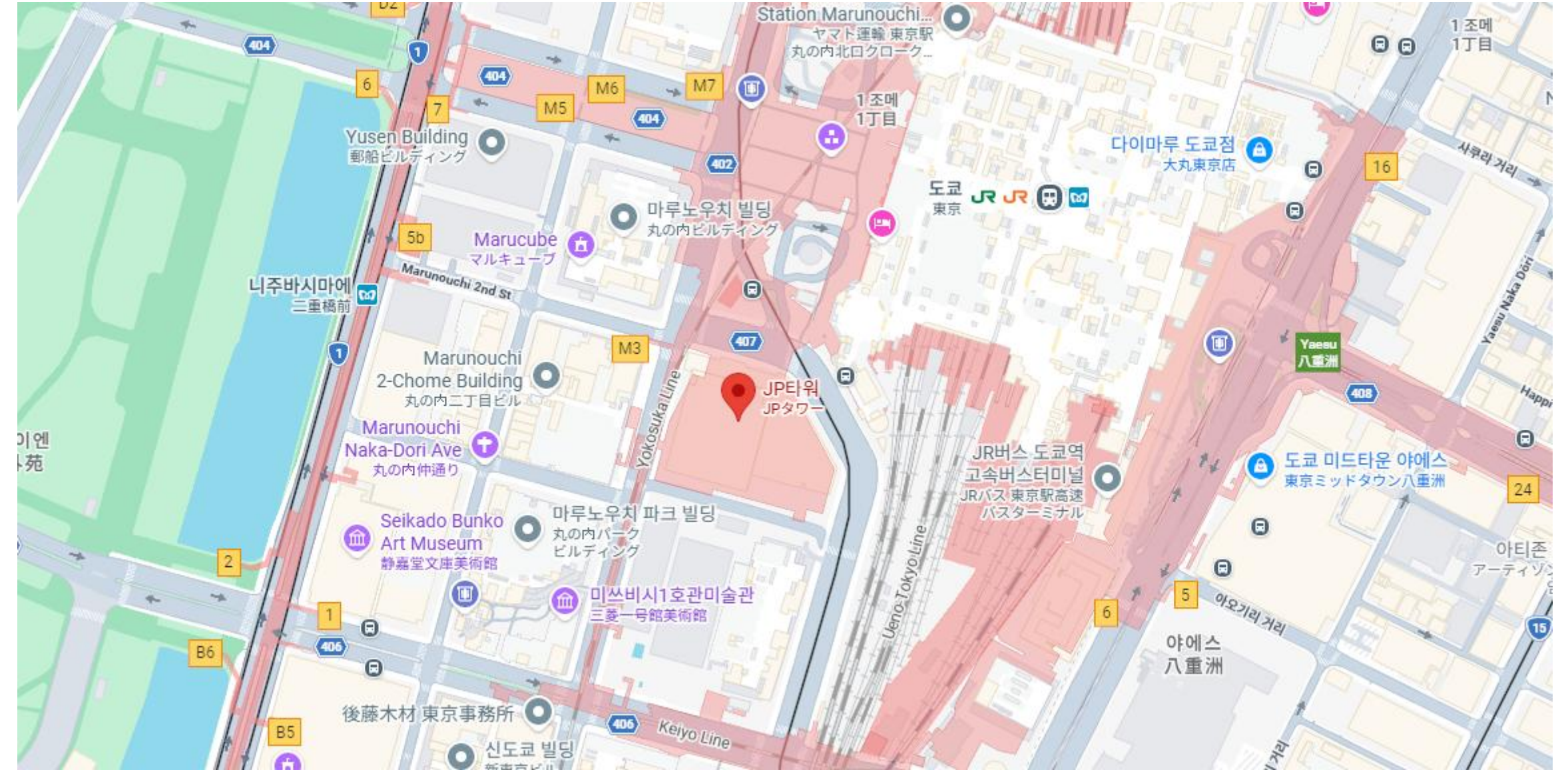
1st Floor, 375, Bundangnaegok-ro, Sujeong-gu, Seongnam-si, Gyeonggi-do

LOCATION



AC CHARGER MANUFACTURER

#T-642~644, #T-742~744, 11, Seocheon-ro 201beon-gil, Giheung-gu, Yongin-si, Gyeonggi-do



TOKYO BRANCH

14th Floor, 2 Chome-7-2, Marunouchi, Chiyoda City, Tokyo, Japan

THANK YOU



#419~422, #919, 42 Changeop-ro, Sujeong-gu, Seongnam-si, Gyeonggi-do
Tel. 031 759 5646 E-mail contact@evar.co.kr Web. www.evar.co.kr